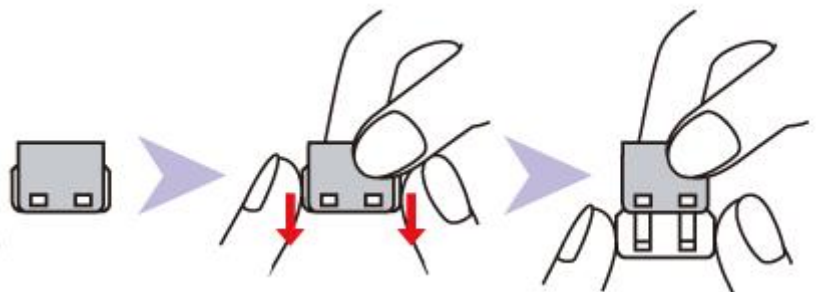
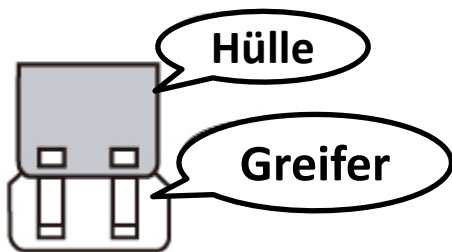


Slide Clip S
Slide Clip L
Slide Clip XL
Slide Clip Box

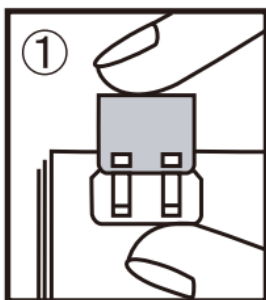
Art.-Nr. 14530
Art.-Nr. 14560
Art.-Nr. 14590
Art.-Nr. 14599



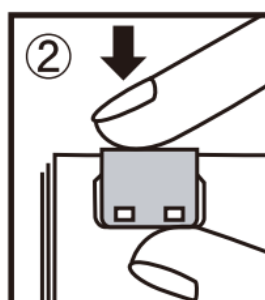
Verwendung



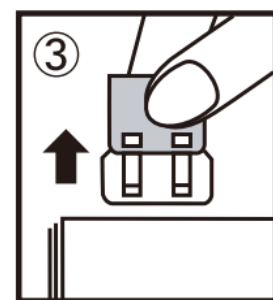
Nehmen Sie den Greifeinsatz heraus, indem Sie beide Seiten wie abgebildet nach unten ziehen. Der Slide-Clip funktioniert nicht, wenn sich der Greifer im Gehäusedeckel befindet.



①
Papier mit dem Greifer einklemmen.



②
Drücken Sie die Hülle nach unten um den Greifer auf das Papier zu schieben.



③
Ziehen Sie die Hülle zum Lösen nach oben.